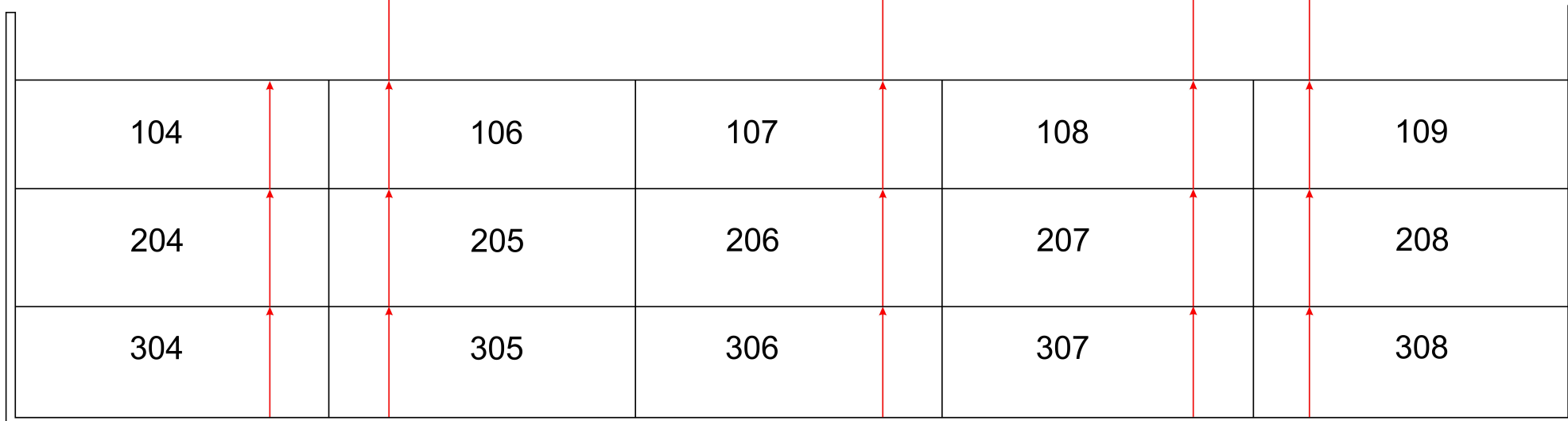


PŁ ← → PŁD



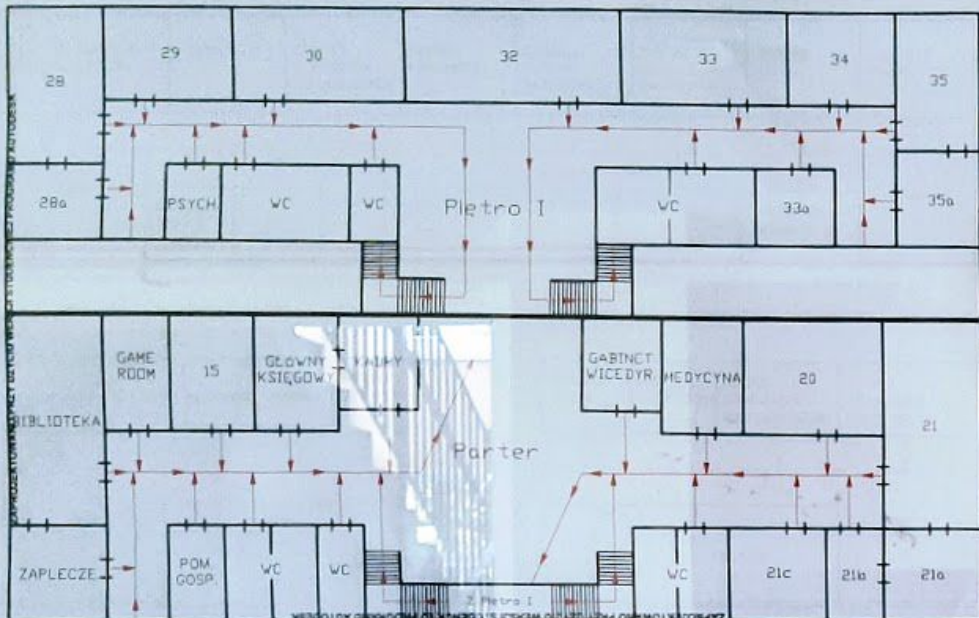
KOLOR CZERWONY wyznacza drogę ewakuacji

Liczby oznaczają numery pomieszczeń

NA STADION
SZKOŁY

NA STADION
SZKOŁY

PLAN EWAKUACJI STAREGO BUDYNKU



PLAN EWAKUACJI NOWEGO BUDYNKU



- KŁOSZ Czerwony - wyznacza drogi ewakuacji
- Liczby oznaczają nr pomieszczeń

ZESPÓŁ SZKOŁ AGROTECHNICZNYCH

TABELA POWIADAMIANIA SŁUŻB JEDNOSTEK RATOWNICZYCH

Komenda Miejskiej Policji
ul. Aleja 3-go Maja 1 tel. 84 41 975 lub 997

Komenda Miejskiej Straży Pożarnej
ul. Młyńska 2 tel. 84 41 001 lub 998

Pogotowie Ratunkowe
ul. Lutha tel. 84 23 611 lub 999

Zakład Energetyczny, Pogotowie Energetyczne
ul. Przemysłowa 114 tel. 84 16 013 lub 991

Pogotowie Gazownicze
ul. Maruszyński 1 tel. 14 25 226 lub 992

Pogotowie Wodne - Kanałizacyjne
ul. Graczkowej 1 tel. 84 26 051 lub 994

Pogotowie Ciepłownicze
ul. Słoneczna 131 tel. 84 11 311 lub 993 w 338, 339

Delegatura Wojewódzkiej Inspekcji Ochrony Środowiska
ul. Krzywczaka 30 tel. 84 25 780

BUDYNEK NR.1

PLAN EWAKUACJI - BOISKO

PARTER

1. WC - Toileta
2. POM. GOSP. - Pomieszczenia Gospodarcze
3. ZAPLECZE - Zaplecze Nauczycieli
4. Biblioteka
5. Game Room
6. Główny Księgowy
7. Kadry
8. GABINET WICEDYR. - Gabinet Wicedyrektora
9. MEDYCYNĄ - Gabinet Profilaktyki i Pomocy Przedlekarskiej
10. Sala numer 15
11. Sala numer 20
12. Sala numer 21
13. Sala numer 21a - Magazyn
14. Sala numer 21b - Szatnia
15. Sala numer 21c - Zaplecze Nauczycieli

PIĘTRO I

1. WC
2. PSYCH - Psycholog
3. Sala numer 28
4. Sala numer 28a - Zaplecze Nauczycieli
5. Sala numer 29
6. Sala numer 30
7. Sala numer 32
8. Sala numer 33
9. Sala numer 33a - Zaplecze Geodezji
10. Sala numer 34
11. Sala numer 35
12. Sala numer 35a - Zaplecze Nauczycieli

LEGENDA :

- A - punkt alarmowania
- P - główny wyłącznik prądu
- G - główny wyłącznik gazu
- Ec - główny wyłącznik energii cieplnej
- W - główny wyłącznik wody
- XX - wejście do budynków

BUDYNEK NOWY

PLAN EWAKUACJI - TEREN SZKOŁY

PODPIWNCZENIE

1. Szatnia
2. Sklepik
3. 04 pracownia techniki mechanicznej
4. 03 pracownia gospodarstwa domowego
5. 02 pracownia gospodarstwa domowego
6. magazyn
7. klasa ogrodnicza
8. konserwator
9. magazyn
10. magazyn

PARTER

- sala nr 101, 102, 103, 108, 109
- 107 gabinet Dyrektora Szkoły, sekretariat szkoły
- gabinet v-oe dyrektora szkoły
- 105 gabinet kierownika administracyjnego
- 104 pokój nauczycielski

I PIĘTRO

sala nr: 201, 202, 203, 208, 207, 206, 205, 204

II PIĘTRO

sala nr: 301, 302, 303, 308, 307, 306, 305, 304