

**RZECZOZNAWCA DO SPRAW ZABEZPIECZEŃ PRZECIWPÓŻAROWYCH**

inż. poż. Elwira Osowicka-Kosznik  
Nr upr. 596/2014

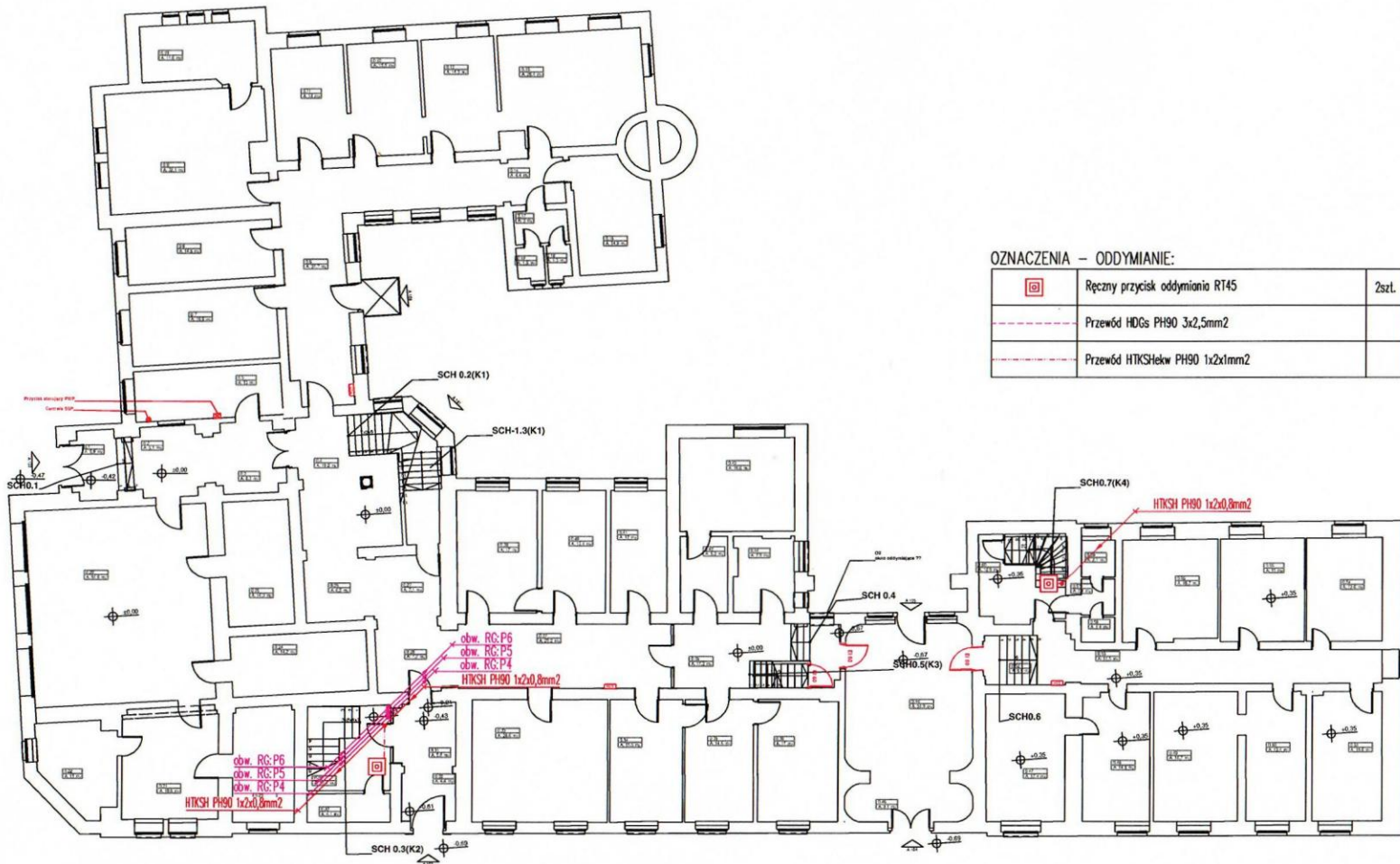
*Cieplica 4.12.2020*  
(Miejscowość, data)

Zgodność projektu z wymaganiami ochrony przeciwpożarowej bez uwag stwierdzam z uwagami:

**OZNACZENIA - ODDYMIANIE:**

	Centrala oddymiania klatki schodowej	3szt.
	Ręczny przycisk oddymiania	9szt.
	Przycisk przewietrzania	3szt.
	Puszka połączeniowa	6szt.
	Sitownik okienny oddymiania	6szt.
	Czujnik deszcz - wiatr	3szt.
	Pełnowy moduł wyjścia/wejścia, adresowalny z izolatorem zwarca, 2 wyjścia bezpotencjłowe, 2 wejścia techniczne; wg projektu SSP	3szt.

<b>Inwestor:</b>	STAROSTWO POWATOWE W SŁUPSKU UL. SZARYCH SZEREGÓW 14, 76-200 SŁUPSK		
<b>Inwestycja:</b>	PROJEKT PRZEBUDOWY BUDYNKU POD WZGLĘDEM OCHRONY PRZECIWPÓŻAROWEJ - DLA CZYNNIKÓW ZAGRAŻAJĄCYCH ŻYCIU LUDZI W BUDYNKU DZ. NR 742 OBR. GEO. 6 [0006], MIASTO SŁUPSK [226301_1] POWIAT SŁUPSKI		
<b>Tytuł rysunku:</b>	SCHEMAT IDEOWY ODDYMIANIA KLATEK SCHODOWYCH	<b>nr. rys.:</b>	E-06
<b>Stadium:</b>	PROJEKT BUDOWLANY	<b>skala:</b>	-
<b>Projektował:</b>	mgr inż. Robert Chołodowski upr. proj. POM/0008/PW0E/15 w specjalności instalacyjnej w zakresie sieci, instalacji i urządzeń elektrycznych i elektroenergetycznych		
<b>Sprawdził:</b>	mgr inż. Piotr Gawet upr. proj. POM/0015/PW0E/12 w specjalności instalacyjnej w zakresie sieci, instalacji i urządzeń elektrycznych i elektroenergetycznych		
		<b>data:</b>	10.2020



**OZNACZENIA - ODDYMIANIE:**

	Ręczny przycisk oddymiania RT45	2szt.
	Przewód HDGs PH90 3x2,5mm <sup>2</sup>	
	Przewód HTKSHekw PH90 1x2x1mm <sup>2</sup>	

Zastąpienia pomieszczeń	Kondygnacja	Nr	Nazwa pomieszczenia	Powierzchnia
	Parazon 0			
	0.1	Komunikacja pozioma	5,9	
	0.2	Komunikacja pozioma	6,1	
	0.3	Komunikacja pozioma	6,9	
	0.4	Komunikacja pozioma	19,2	
	0.5	Pomieszczenie	13,0	
	0.6	Komunikacja pozioma	27,7	
	0.7	Pomieszczenie biurowe	18,6	
	0.8	Pomieszczenie biurowe	14,6	
	0.9	Pomieszczenie biurowe	23,1	
	0.10	Pomieszczenie biurowe	11,6	
	0.11	Pomieszczenie biurowe	14,0	
	0.12	Pomieszczenie biurowe	13,6	
	0.13	Pomieszczenie biurowe	14,3	
	0.14	Komunikacja pozioma	4,4	
	0.15	Pomieszczenie biurowe	24,4	
	0.16	Pomieszczenie biurowe	14,9	
	0.17	Przedsiobek toalety	3,0	
	0.18	WC	1,3	
	0.19	WC	1,5	
	0.20	Biuro obsługi interesantów	61,6	
	0.21	Pomieszczenie biurowe	18,6	
	0.22	Pomieszczenie biurowe	11,0	
	0.23	Pomieszczenie biurowe	12,3	
	0.24	Centrał telefoniczna	14,2	
	0.25	Archiwum XIV	14,3	
	0.26	Komunikacja pozioma	65,5	
	0.27	Komunikacja pozioma	7,1	
	0.28	Komunikacja pozioma	7,2	
	0.29	Klatka schodowa 12	12,1	
	0.30	Pomieszczenie gospodarcze	4,1	
	0.31	Komunikacja pozioma	5,9	
	0.32	Komunikacja pozioma	4,4	
	0.33	Pomieszczenie biurowe	28,6	
	0.34	Pomieszczenie biurowe	15,5	
	0.35	Pomieszczenie biurowe	14,5	
	0.36	Pomieszczenie biurowe	17,0	
	0.37	Komunikacja pozioma	23,2	
	0.38	Komunikacja pozioma	17,2	
	0.39	Archiwum XV	17,0	
	0.40	Archiwum XVI	13,4	
	0.41	Pomieszczenie biurowe-kasy	12,0	
	0.42	Komunikacja	6,3	
	0.43	Pomieszczenie biurowe	18,6	
	0.44	WC	7,8	
	0.45	Galeria	21,9	
	0.46	Korridor - gabina	61,1	
	0.47	Pomieszczenie biurowe	17,4	
	0.48	Pomieszczenie biurowe	14,8	
	0.49	Archiwum XVII	14,7	
	0.50	Pomieszczenie biurowe	13,4	
	0.51	Pomieszczenie biurowe	18,6	
	0.52	Komunikacja pozioma	8,5	
	0.53	Komunikacja pozioma	17,5	
	0.54	Pomieszczenie biurowe	13,8	
	0.55	Pomieszczenie biurowe	15,9	
	0.56	Pomieszczenie biurowe	15,7	
	0.57	Przedsiobek toalety	2,1	
	0.58	WC	1,4	
	0.59	WC	2,1	
	0.60	Klatka schodowa 16	12,8	
			842,8 m <sup>2</sup>	

**RZECZOZNAWCA DO SPRAW ZABEZPIECZEŃ PRZECIWOPOŻAROWYCH**

inż.poż. Elwira Osowicka-Kosznik  
Nr upr. 596/2014

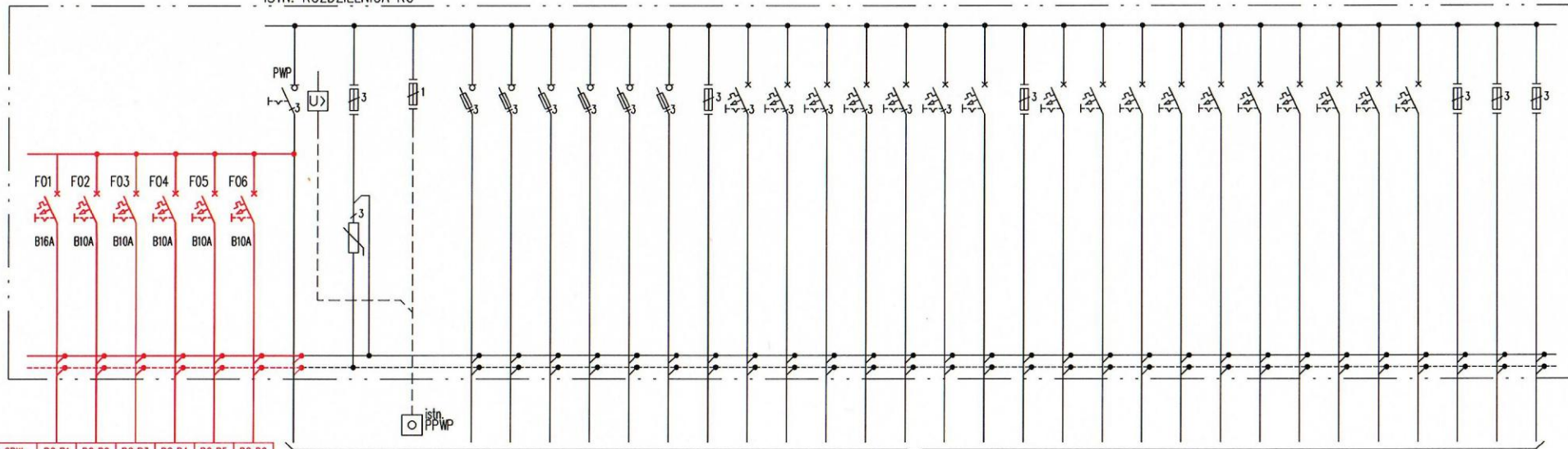
Czyżewie 4.12.2020  
(miejscowość, data)

Zgodność projektu z wymaganiami ochrony przeciwpożarowej bez uwag stwierdzam z uwagami:

<b>Inwestor:</b>	STAROSTWO POWIATOWE W SŁUPSKU UL. SZARYCH SZEREGÓW 14, 76-200 SŁUPSK	
<b>Inwestycja:</b>	PROJEKT PRZEBUDOWY BUDYNKU POD WZGLĘDEM OCHRONY PRZECIWOPOŻAROWEJ - DLA CZYNNIKÓW ZAGRAŻAJĄCYCH ŻYCIU LUDZI W BUDYNKU DZ. NR 742 OBR. GEO. 6 [0006], MIASTO SŁUPSK [226301_1], POWIAT SŁUPSKI	
<b>Tytuł rysunku:</b>	PROJEKT INSTALACJI ODDYMIANIA KLATEK SCHODOWYCH - RZUT POZIOMU 0	nr. rys.: <b>E-02</b>
<b>Stadium:</b>	PROJEKT BUDOWLANY	skala: 1:200 data: 11.2020
<b>Projektował:</b>	mgr inż. Robert Chołódowski upr. proj. POM/0008/PWCE/15 w szczególności instalacyjnej w zakresie sieci, instalacji i urządzeń elektrycznych i elektroenergetycznych	
<b>Sprawił:</b>	mgr inż. Piotr Gawęł upr. proj. POM/0015/PWCE/12 w szczególności instalacyjnej w zakresie sieci, instalacji i urządzeń elektrycznych i elektroenergetycznych	



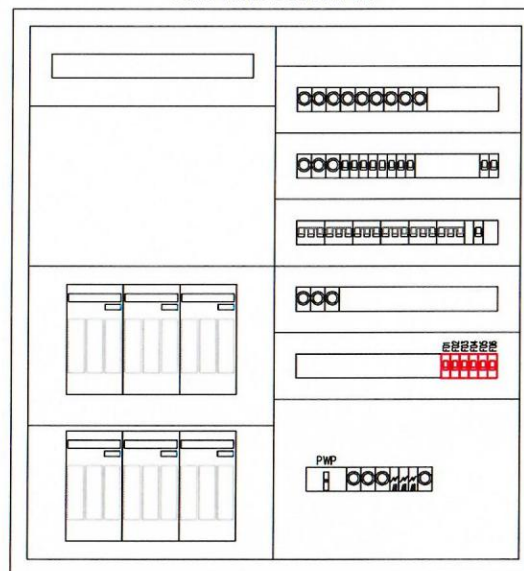
ISTN. ROZDZIELNICA RG



NR. OBW.:	RG:P1	RG:P2	RG:P3	RG:P4	RG:P5	RG:P6
MOC:						
OPIS OBWODU:	SYGNALIZACJA POZARU POK. 0.3 FIZJON 0	CENTRALNA SYGNALIZACJA POZARU POK. 1.3 FIZJON +1	ZASILACZ DŁ. SYSTEMU FIZJONOWEGO POK. 2.4 FIZJON +2	ZASILACZ DŁ. SYSTEMU FIZJONOWEGO POK. 2.4 FIZJON +2	CENTRALNA ODDYMANIA POK. 1.21 FIZJON +2	CENTRALNA ODDYMANIA POK. 1.21 FIZJON +2
PRZEWÓD PRZEKRÓJ	HDGs 3x2,5	HDGs 3x1,5	HDGs 3x1,5	HDGs 3x1,5	HDGs 3x1,5	HDGs 3x1,5

ISTNIEJĄCE OBWODY

ISTN. ROZDZIELNICA RG



RZECZOZNAWCA DO SPRAW ZABEZPIECZEN PRZECIWPÓŻAROWYCH

inż.poż. Elwira Osowicka-Kosznik  
Nr upr. 596/2014

*Podpis*  
Gdynie 9.12.2020  
(miejscowość, data)

Zgodność projektu z wymaganiami ochrony przeciwpożarowej stwierdzam z uwagami:

Inwestor:	STAROSTWO POWATOWE W SŁUPSKU UL. SZARYCH SZEREGÓW 14, 76-200 SŁUPSK		
Inwestycja:	PROJEKT PRZEBUDOWY BUDYNKU POD WZGLĘDEM OCHRONY PRZECIWPÓŻAROWEJ - DLA CZYNNIKÓW ZAGRAŻAJĄCYCH ŻYCIU LUDZI W BUDYNKU DZ. NR 742 OBR. GEO. 6 [0006] MIASTO SŁUPSK [226301_1], POWAT SŁUPSKI		
Tytuł rysunku:	SCHEMAT ZASILANIA URZĄDZEŃ PRZECIWPÓŻAROWYCH	nr. rys.:	E-12
Stadium:	PROJEKT BUDOWLANY	skala:	- data: 11.2020
Projektował:	mgr inż. Robert Chołodowski upr. proj. POM/0008/PWOE/15 w specjalności instalacyjnej w zakresie sieci, instalacji i urządzeń elektrycznych i elektroenergetycznych		
Sprawił:	mgr inż. Piotr Cawet upr. proj. POM/0015/PWOE/12 w specjalności instalacyjnej w zakresie sieci, instalacji i urządzeń elektrycznych i elektroenergetycznych		



