

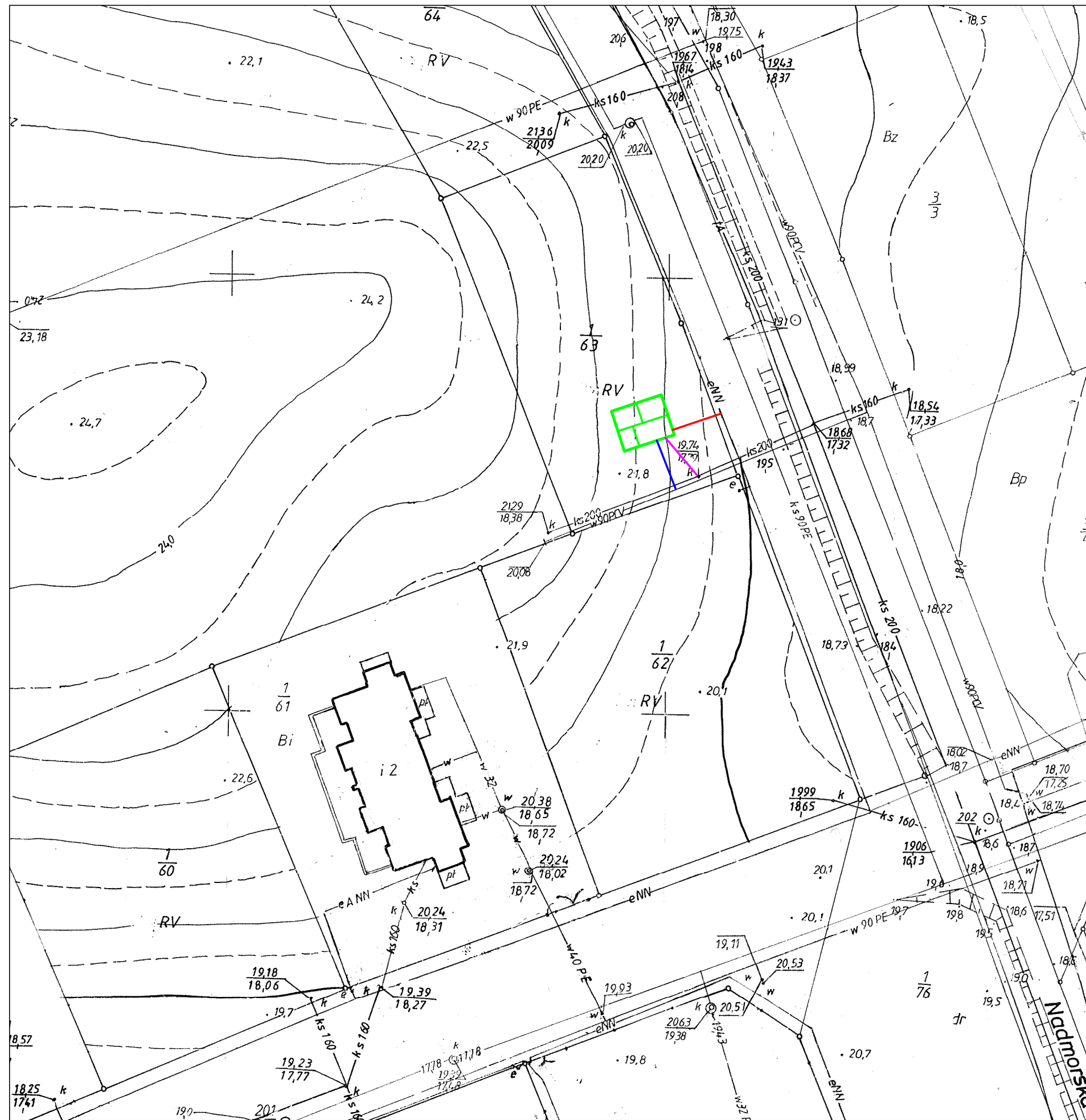
LEGENDA

- Kontenery
- Przyłącze wody użytkowej
- Przyłącze energii elektrycznej
- Przyłącze instalacji sanitarnej



Zakład Usług Ogólnobudowlanych "BUD-LAND"
 ul. Banacha 10a/22 76-200 Słupsk

TEMA:		PLAN LOKALIZACJI ZAPLECZA KĄPIELISKA	
OBIEKT:		BAZA RATOWNIKÓW WOPR ROWY gm. USTKA, dz. nr 218	
NAZWA RYSUNKU:	ZAGOSPODAROWANIE DZIAŁKI	SKALA:	1: 500
INWESTOR:	POWIAT SŁUPSK ul. Szarych Szeregów 14 76-200 Słupsk	NR.RYS.	R_01
OPRACOWAŁ:	mgr inż. Grzegorz Lachowicz, upr. bud. nr POM/0087/PWOK/04		
SŁUPSK, 12.07.2013r.			

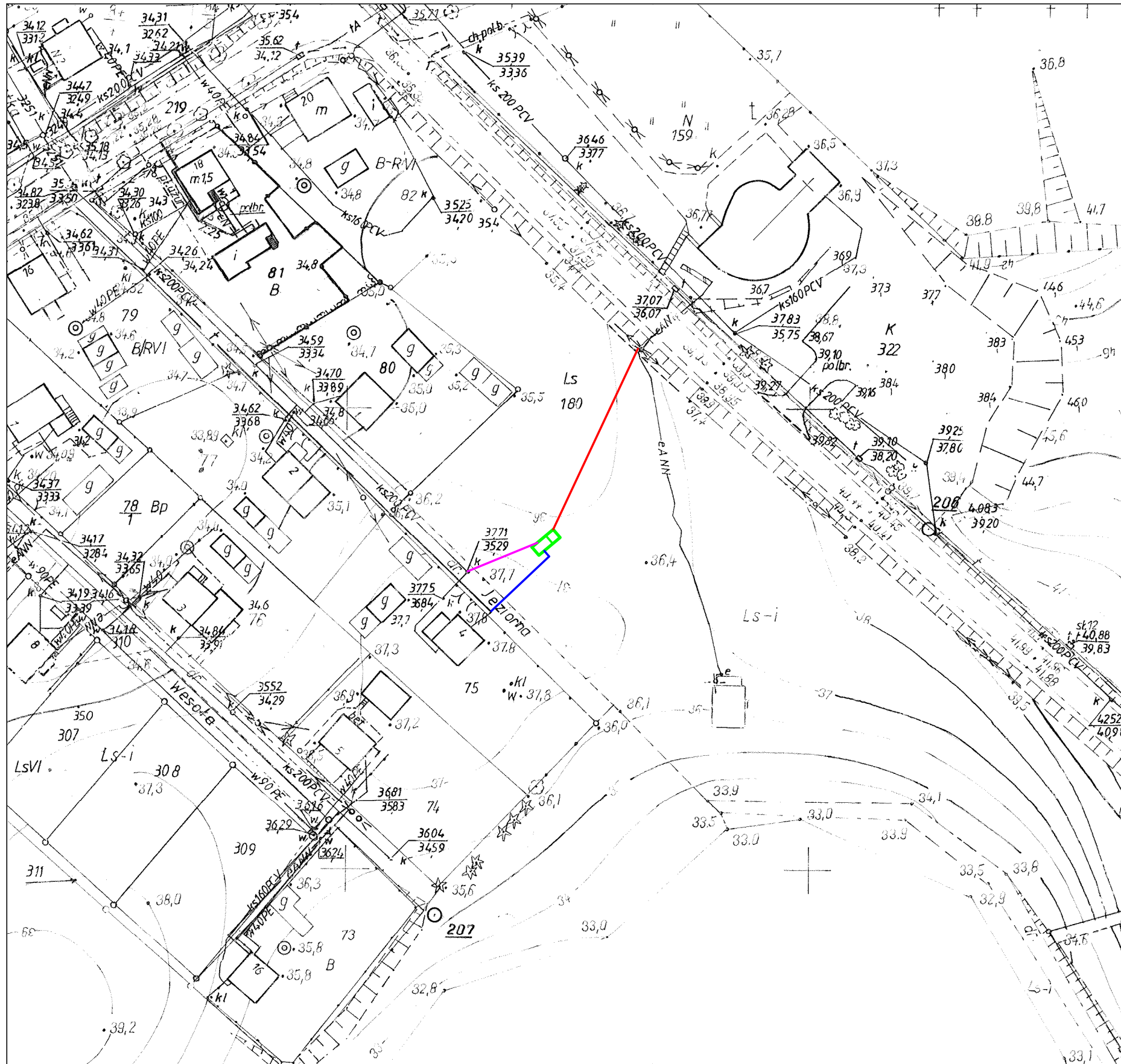


LEGENDA

- Kontenery
- Przyłącze wody użytkowej
- Przyłącze energii elektrycznej
- Przyłącze instalacji sanitarnej



TEMAT: PLAN LOKALIZACJI ZAPLECZA KĄPIELISKA		
OBIEKT: BAZA RATOWNIKÓW WOPR DĘBINA gm. USTKA, dz. nr 1/63		
NAZWA RYSUNKU: ZAGOSPODAROWANIE DZIAŁKI	SKALA: 1: 500	
INWESTOR: POWIAT SŁUPSK ul. Szarych Szeregów 14 76-200 Słupsk	NR.RYS. R_01	
OPRACOWAŁ: mgr inż. Grzegorz Lachowicz, upr. bud. nr POM/0087/PWOK/04		



LEGENDA



- Kontenery
- Przyłącze wody użytkowej
- Przyłącze energii elektrycznej
- Przyłącze instalacji sanitarnej



TEMAT: PLAN LOKALIZACJI ZAPLECZA KĄPIELISKA		
OBIEKT: BAZA RATOWNIKÓW WOPR KORZYBIE gm. KĘPICE, dz. nr 180		
NAZWA RYSUNKU: ZAGOSPODAROWANIE DZIAŁKI	SKALA: 1:1000	NR.RYS.: R_01
INWESTOR: POWIAT SŁUPSK ul. Szarych Szeregów 14 76-200 Słupsk		
OPRACOWAŁ: mgr inż. Grzegorz Lachowicz, upr. bud. nr POM/0087/PWOK/04		



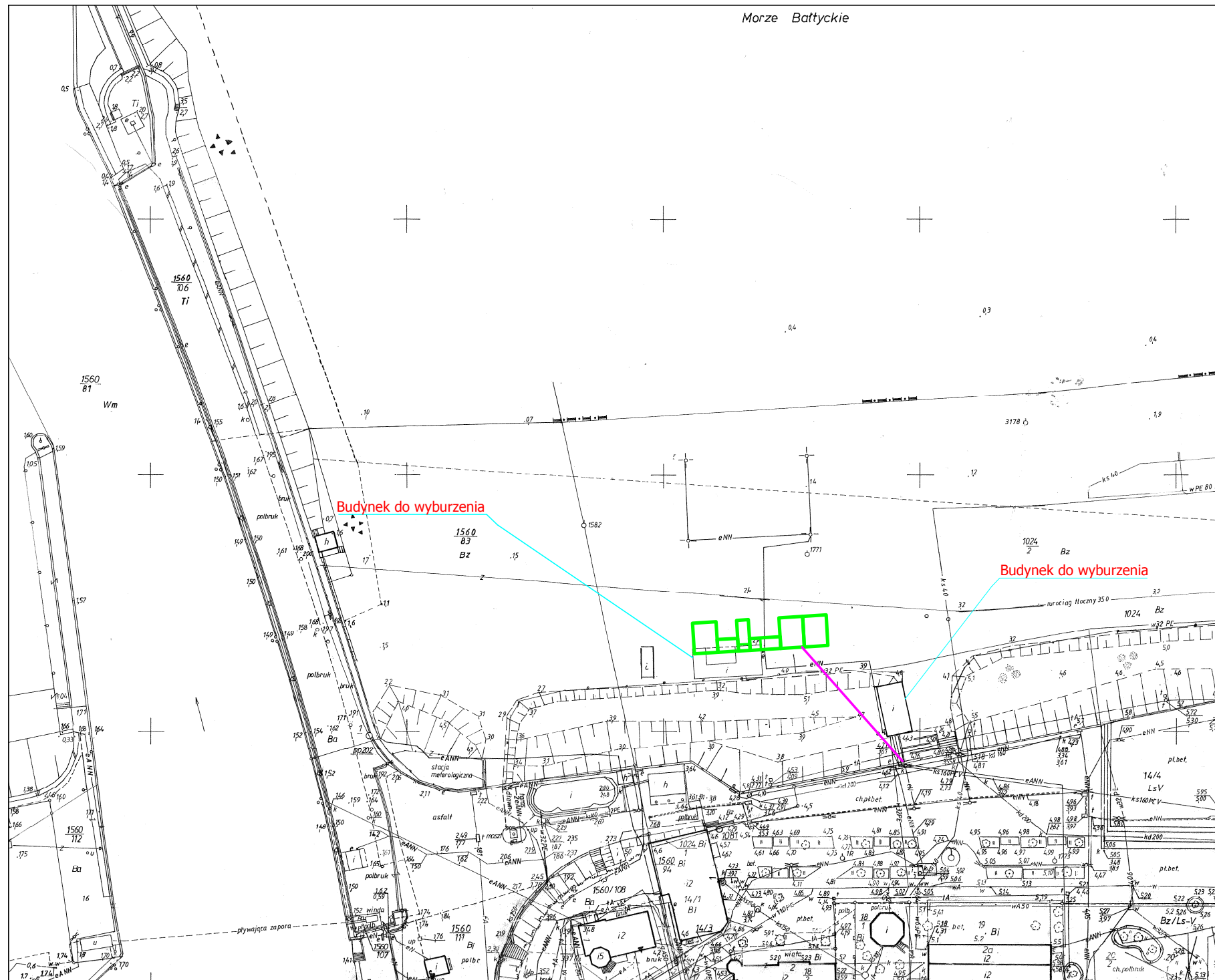
LEGENDA

-  Kontenery
- Przyłącze wody użytkowej należy wykonać z działki nr 208/2 gdzie znajduje się Ośrodek Wypoczynkowy "Sobótka" ok. 40m
- Przyłącze kanalizacji sanitarnej jw. z miejsca sanitariatów O.W. "Sobótka" ok. 100m
- Przyłącze instalacji elektrycznej jw. z O.W. Sobótka ok. 40m
-  Linia brzegu jeziora



Zakład Usług Ogólnobudowlanych "BUD-LAND"
 ul. Banacha 10a/22 76-200 Słupsk

<small>TEMAT:</small> PLAN LOKALIZACJI ZAPLECZA KĄPIELISKA		
<small>OBIEKT:</small> BAZA RATOWNIKÓW WOPR OBŁĘŻE gm. KĘPICE, dz. nr 208/1		
<small>NAZWA RYSUNKU:</small>	ZAGOSPODAROWANIE DZIAŁKI	<small>SKALA:</small> 1:1000
<small>INWESTOR:</small>	POWIAT SŁUPSK ul. Szarych Szeregów 14 76-200 Słupsk	<small>NR.RYS.</small> R_01
<small>OPRACOWAŁ:</small>	mgr inż. Grzegorz Lachowicz, upr. bud. nr POM/0087/PWOK/04	



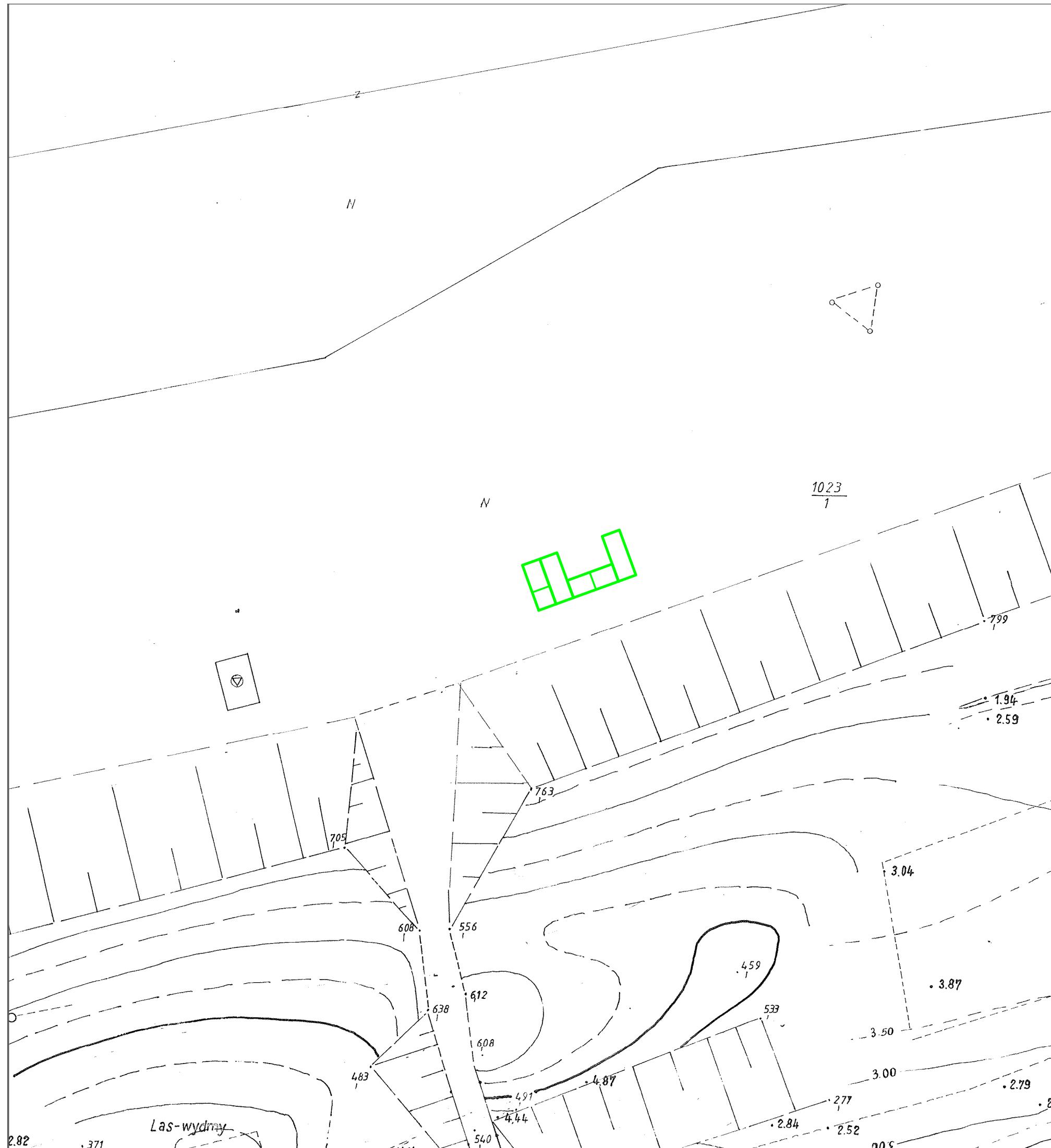
LEGENDA

- Kontenery
- Przyłącze wody użytkowej - istniejące po wyburzonym budynku
- Przyłącze energii elektrycznej - istniejące po wyburzonym budynku
- Przyłącze instalacji sanitarnej



Zakład Usług Ogólnobudowlanych "BUD-LAND"
ul. Banacha 10a/22 76-200 Słupsk

PLAN LOKALIZACJI ZAPLECZA KĄPIELISKA		
OBIEKT: BAZA RATOWNIKÓW WOPR USTKA plaża Wschodnia, dz. nr 1024/2		
NAZWA RYSUNKU: ZAGOSPODAROWANIE DZIAŁKI	SKALA: 1: 500	
INWESTOR: POWIAT SŁUPSK ul. Szarych Szeregów 14 76-200 Słupsk	R_01	
OPRACOWAŁ: mgr inż. Grzegorz Lachowicz, upr. bud. nr POM/0087/PWOK/04		
SŁUPSK, 12.07.2013r.		



LEGENDA



Kontenery

Przyłącze wody użytkowej, kanalizacji sanitarnej brak możliwości podłączenia - odległość do najbliższej sieci tych instalacji ponad 200m

Przyłącze energii elektrycznej od drogi ok. 200m



Zakład Usług Ogólnobudowlanych "BUD-LAND"
ul. Banacha 10a/22 76-200 Słupsk

TEMA:

PLAN LOKALIZACJI ZAPLECZA KĄPIELISKA

OBIEKT:

BAZA RATOWNIKÓW WOPR
USTKA plaża Zach., dz. nr 1023/1

NAZWA RYSUNKU:

ZAGOSPODAROWANIE DZIAŁKI

SKALA: 1: 500

INWESTOR:

POWIAT SŁUPSK
ul. Szarych Szeregów 14
76-200 Słupsk

NR.RYS.

R_01

OPRACOWAŁ:

mgr inż. Grzegorz Lachowicz,
upr. bud. nr POM/0087/PWOK/04