

**UCHWAŁA NR 22/2020**  
**ZARZĄDU POWIATU SŁUPSKIEGO**

z dnia 27 lutego 2020 r.

**w sprawie opinii dotyczącej dróg gminnych**

Na podstawie art. 32 ust. 1 ustawy z dnia 5 czerwca 1998 r. o samorządzie powiatowym (Dz. U. z 2019 r. poz. 511, z późn. zm.<sup>1)</sup>) oraz art. 7 ust. 2 ustawy z dnia 21 marca 1985 r. o drogach publicznych (Dz. U. z 2018 r. poz. 2068, z późn. zm.<sup>2)</sup>) uchwała się, co następuje:

§ 1. Opiniuje się pozytywnie zaliczenie do kategorii dróg gminnych niżej wymienionych działek, położonych na terenie Gminy Kobylnica, zgodnie z załącznikami graficznymi, stanowiącymi załączniki do niniejszej uchwały

<b>Przebieg drogi</b>	<b>Numer działki</b>	<b>Obręb</b>	<b>Numer załącznika</b>
Droga w obszarze zabudowanym w Kobylnicy od ul. Kalinowej do ul. Jaśminowej	1056/7, 1055/13, 1059/9, 1061/22, 1059/7, 1055/15, 1059/11, 1057/2, 1056/10, 1056/9	Kobylnica	1
Droga w obszarze zabudowanym w Kobylnicy od ul. Witosa do końca działki 1642/47	1642/47	Kobylnica	2
Droga w obszarze zabudowanym w Kobylnicy od ul. Kasztanowej do ul. Cisowej	1555/12	Kobylnica	3
Droga w obszarze zabudowanym w Kobylnicy od ul. Bukowej do końca działki nr 1042/17	1042/17	Kobylnica	4
Droga w obszarze zabudowanym w Kobylnicy od ul. Stefczyka do końca działki nr 163/2	163/2	Kobylnica	5
Droga w obszarze zabudowanym w Kobylnicy od ul. Paderewskiego do końca działki nr 192/7	191/5, 192/7, 188/16	Kobylnica	6
Droga w obszarze zabudowanym w Kobylnicy od ul. Tymiankowej do ul. Rumiankowej	1644/7	Kobylnica	7
Droga w obszarze zabudowanym w Kobylnicy od ul. Rataja do końca działki nr 206/4	206/4	Kobylnica	8
Droga w obszarze zabudowanym w Kobylnicy od ul. Kościeliskiej do końca działki nr 80/36	80/36	Kobylnica	9
Droga w obszarze zabudowanym w Kobylnicy od ul. Kościeliskiej do końca działki nr 80/13	80/13	Kobylnica	10

<sup>1)</sup> Zmiany tekstu jednolitego wymienionej ustawy zostały ogłoszone w Dz. U. z 2019 r. poz. 1571 i 1815.

<sup>2)</sup> Zmiany tekstu jednolitego wymienionej ustawy zostały ogłoszone w Dz. U. z 2018 r. poz. 12, 317 i 1693 oraz z 2019 r. poz. 698, 730, 1495, 1716 i 1815.

Droga w obszarze zabudowanym w Kobylnicy od ul. Głównej do końca działki nr 711	711	Kobylnica	11
Droga w obszarze zabudowanym w Kobylnicy od działki nr 1196/1 do końca działki nr 1196/2	1196/2	Kobylnica	12
Droga w obszarze zabudowanym w Kobylnicy od ul. Rataja do końca działki nr 208/39	1595, 1598, 1601, 1604, 1607, 208/1, 208/39, 208/46, 208/43, 208/42	Kobylnica	13
Droga w obszarze zabudowanym w Bolesławicach od ul. Akacjowej do ul. Oliwkowej	89/34, 89/12, 89/14, 89/17, 89/22, 89/27, 89/31	Bolesławice	14
Droga w obszarze zabudowanym w Bolesławicach od ul. Tęczowej do końca działki nr 72/10	72/10	Bolesławice	15
Droga w obszarze zabudowanym w Bolesławicach od ul. Słupskiej do działki nr 154/2	142, 176	Bolesławice	16
Droga w obszarze zabudowanym w Bolesławicach od ul. Leśnej do końca działki nr 9/26	9/26, 8/3	Bolesławice	17
Droga w obszarze zabudowanym w Reblinie od DK nr 6 do końca działki nr 66	66	Reblino	18
Droga w obszarze zabudowanym w Zajączkowie od DK nr 21 do końca działki nr 98/7	98/7	Zajączkowo	19
Droga w obszarze zabudowanym od drogi powiatowej nr 1159G do końca działki nr 64/15	64/15	Płaszewo	20
Droga w obszarze zabudowanym od drogi powiatowej nr 1159G do końca działki nr 69/15	69/15	Płaszewo	21
Droga w obszarze zabudowanym od drogi powiatowej nr 1159G do drogi gminnej 114115G	69/32	Płaszewo	22
Droga w obszarze zabudowanym od drogi powiatowej nr 1159G do końca działki nr 72/2	72/2	Płaszewo	23
Droga w obszarze zabudowanym od drogi powiatowej nr 1159G do końca działki nr 97/2	97/2	Płaszewo	24
Droga w obszarze zabudowanym od drogi gminnej nr 114116G do końca działki nr 35/3	35/3	Płaszewo	25
Droga w obszarze zabudowanym od drogi powiatowej nr 1159G do końca działki nr 73/22	73/22	Płaszewo	26

§ 2. Wykonanie uchwały powierza się Naczelnikowi Wydziału Komunikacji i Drogownictwa.

§ 3. Uchwała wchodzi w życie z dniem podjęcia.

**Paweł Lisowski**  
Starosta Słupski

**Grzegorz Grabowski**  
Członek Zarządu

**Zdzisław Kołodziejcki**  
Członek Zarządu

**Marcin Kowalczyk**  
Członek Zarządu

Wyrys z miejscowego planu zagospodarowania przestrzennego

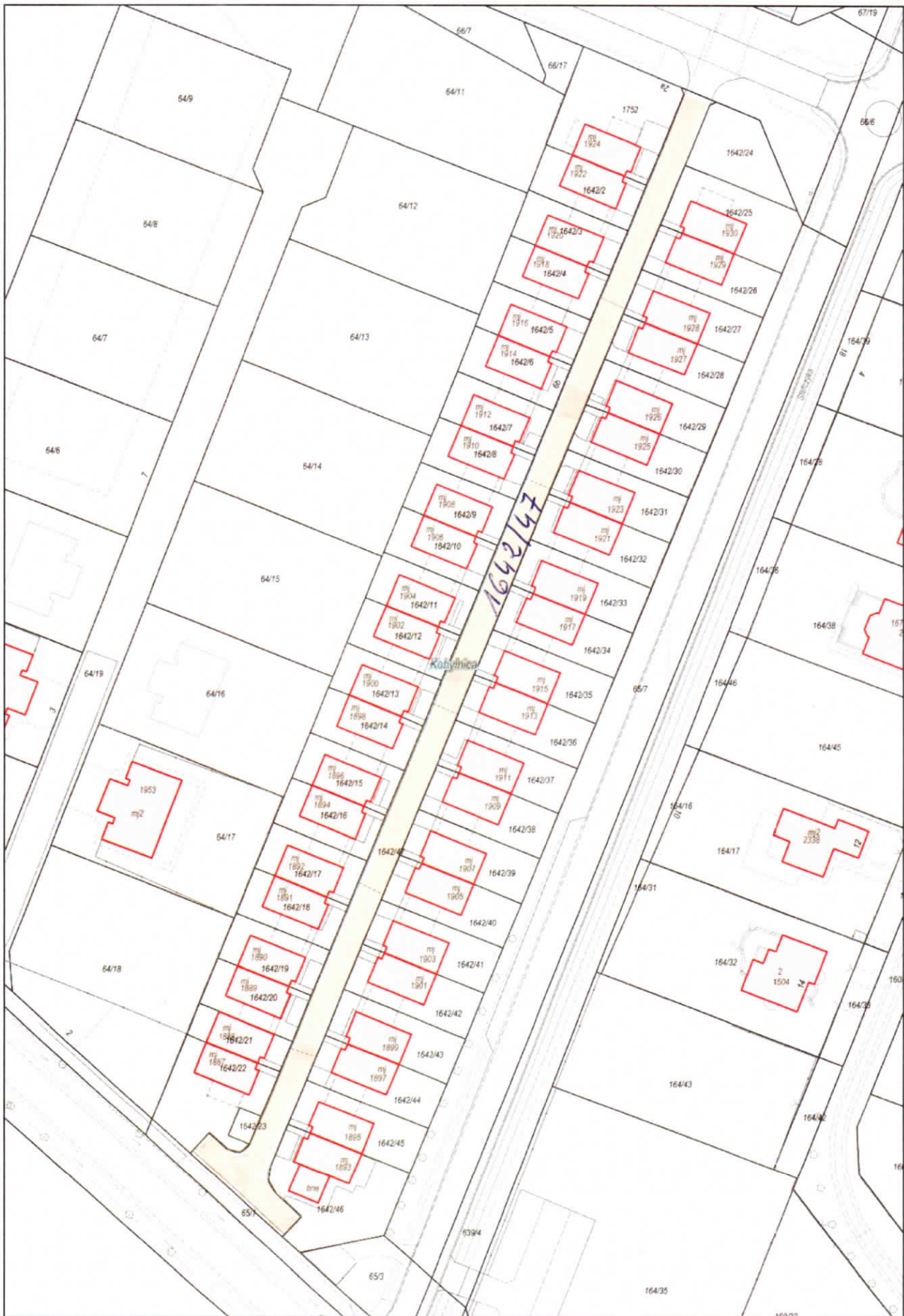


Wydruk w skali 1:2000

Wydruk z systemu WebEWID

Udostępniane informacje nie są dokumentami w postępowaniach administracyjnych i innych. Materiały zawierające informacje z powiatowego zasobu geodezyjnego i kartograficznego (w tym dane z operatu ewidencji gruntów i budynków Starostwa Powiatowego w Słupsku) należy zamawiać w Wydziale Geodezji. Dokumenty zawierające inne informacje przetwarzane w Wewnętrznym Portalu Mapowym należy zamawiać w wydziałach merytorycznych, odpowiedzialnych za aktualizację tych danych.

## Wyrys z miejscowego planu zagospodarowania przestrzennego



Wydruk w skali 1:1000

Wydruk z systemu WebEWID

Sporządził:

Udostępniane informacje nie są dokumentami w postępowaniach administracyjnych i innych. Materiały zawierające informacje z powiatowego zasobu geodezyjnego i kartograficznego (w tym dane z operatu ewidencji gruntów i budynków Starostwa Powiatowego w Słupsku) należy zamawiać w Wydziale Geodezji. Dokumenty zawierające inne informacje przetwarzane w Wewnętrznym Portalu Mapowym należy zamawiać w wydziałach merytorycznych, odpowiedzialnych za aktualizację tych danych.

Wyrys z miejscowego planu zagospodarowania przestrzennego



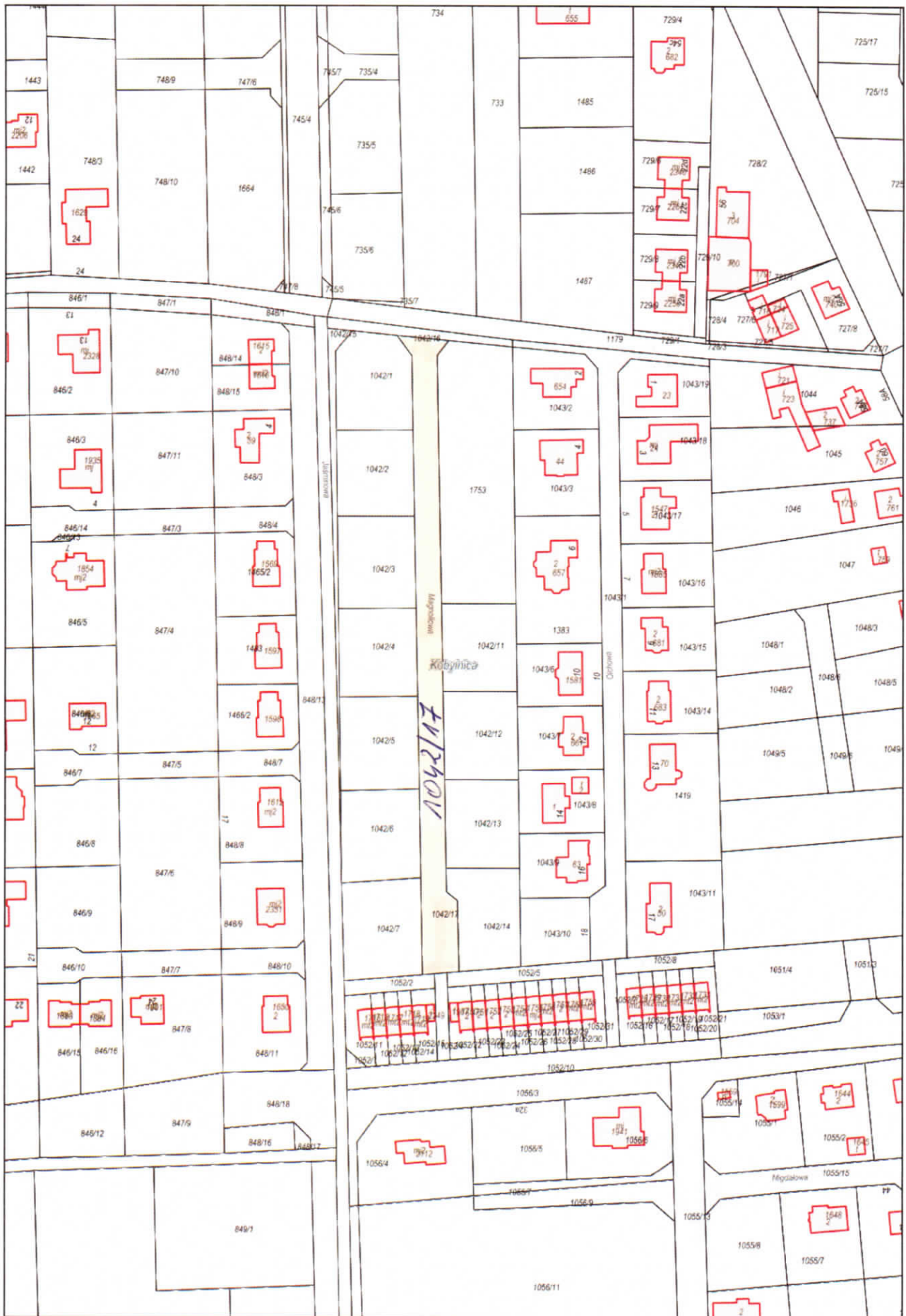
Wydruk w skali 1:2000

Wydruk z systemu WebEWID

Sporządził:

Udostępniane informacje nie są dokumentami w postępowaniach administracyjnych i innych. Materiały zawierające informacje z powiatowego zasobu geodezyjnego i kartograficznego (w tym dane z operatu ewidencji gruntów i budynków Starostwa Powiatowego w Słupsku) należy zamawiać w Wydziale Geodezji. Dokumenty zawierające inne informacje przetwarzane w Wewnętrznym Portalu Mapowym należy zamawiać w wydziałach merytorycznych, odpowiedzialności tych danych.

Wyrys z miejscowego planu zagospodarowania przestrzennego



Wydruk w skali 1:2000

Wydruk z systemu WebEWID

Sporządził:

Udostępniane informacje nie są dokumentami w postępowaniach administracyjnych i innych. Materiały zawierające informacje z powiatowego zasobu geodezyjnego i kartograficznego (w tym dane z operatu ewidencji gruntów i budynków Starostwa Powiatowego w Słupsku) należy zamawiać w Wydziale Geodezji. Dokumenty zawierające inne informacje przetwarzane w Wewnętrznym Portalu Mapowym należy zamawiać w wydziałach merytorycznych, odpowiedzialnych za aktualizację tych danych.

## Wyrys z miejscowego planu zagospodarowania przestrzennego



Wydruk w skali 1:1000

Wydruk z systemu WebEWID

Sporządził:

Udostępniane informacje nie są dokumentami w postępowaniach administracyjnych i innych. Materiały zawierające informacje z powiatowego zasobu geodezyjnego i kartograficznego (w tym dane z operatu ewidencji gruntów i budynków Starostwa Powiatowego w Słupsku) należy zamawiać w Wydziale Geodezji. Dokumenty zawierające inne informacje przetwarzane w Wewnętrznym Portalu Mapowym należy zamawiać w wydziałach merytorycznych, odpowiedzialnych za aktualizację tych danych.







## Wyrys z miejscowego planu zagospodarowania przestrzennego



Wydruk w skali 1:1000

Wydruk z systemu WebEWID

Sporządził:

Udostępniane informacje nie są dokumentami w postępowaniach administracyjnych i innych. Materiały zawierające informacje z powiatowego zasobu geodezyjnego i kartograficznego (w tym dane z operatu ewidencji gruntów i budynków Starostwa Powiatowego w Słupsku) należy zamawiać w Wydziale Geodezji. Dokumenty zawierające inne informacje przetwarzane w Wewnętrznym Portalu Mapowym należy zamawiać w wydziałach merytorycznych, odpowiedzialnych za aktualizację tych danych.





6-02-2020

Wyrys z miejscowego planu zagospodarowania przestrzennego

Dokument bez mocy prawnej.



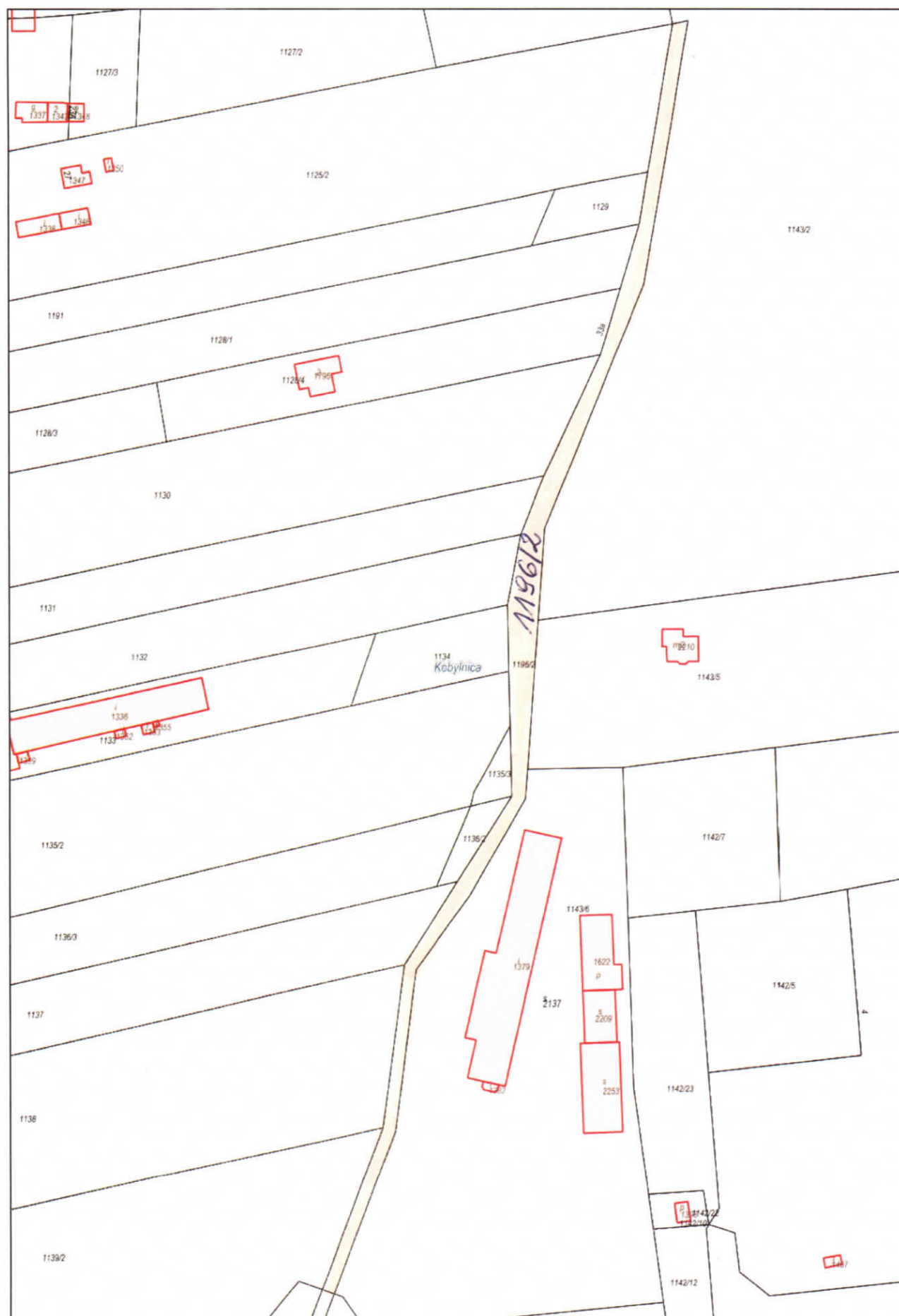
Wydruk w skali 1:500

Wydruk z systemu WebEWID

Sporządził:

Uzostępniane informacje nie są dokumentami w postępowaniach administracyjnych i innych. Materiały zawierające informacje z powiatowego zasobu geodezyjnego i kartograficznego (w tym dane z operatu ewidencji gruntów i budynków Starostwa Powiatowego w Słupsku) należy zamawiać w Wydziale Geodezji. Dokumenty zawierające inne informacje przetwarzane w Wewnętrznym Portalu Mapowym należy zamawiać w wydziałach merytorycznych, odpowiedzialnych za aktualizację tych danych.

## Wyrys z miejscowego planu zagospodarowania przestrzennego



Wydruk w skali 1:2000

Wydruk z systemu WebEWID

Sporządził: I

Udostępniane informacje nie są dokumentami w postępowaniach administracyjnych i innych. Materiały zawierające informacje z powiatowego zasobu geodezyjnego i kartograficznego (w tym dane z operatu ewidencji gruntów i budynków Starostwa Powiatowego w Słupsku) należy zamawiać w Wydziale Geodezji. Dokumenty zawierające inne informacje przetwarzane w Wewnętrznym Portalu Mapowym należy zamawiać w wydziałach merytorycznych, odpowiedzialnych za aktualizację tych danych.

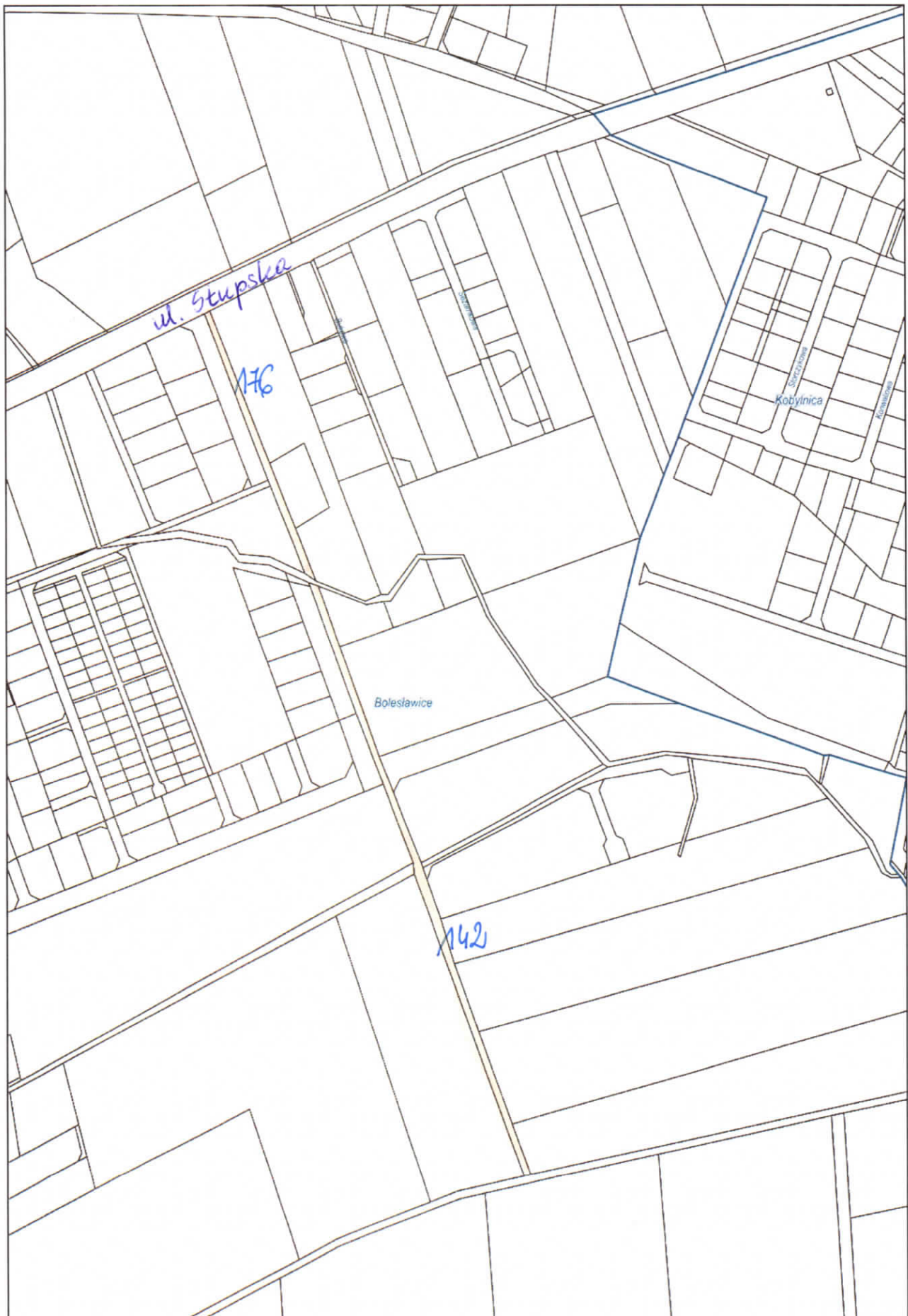








## Wyrys z miejscowego planu zagospodarowania przestrzennego



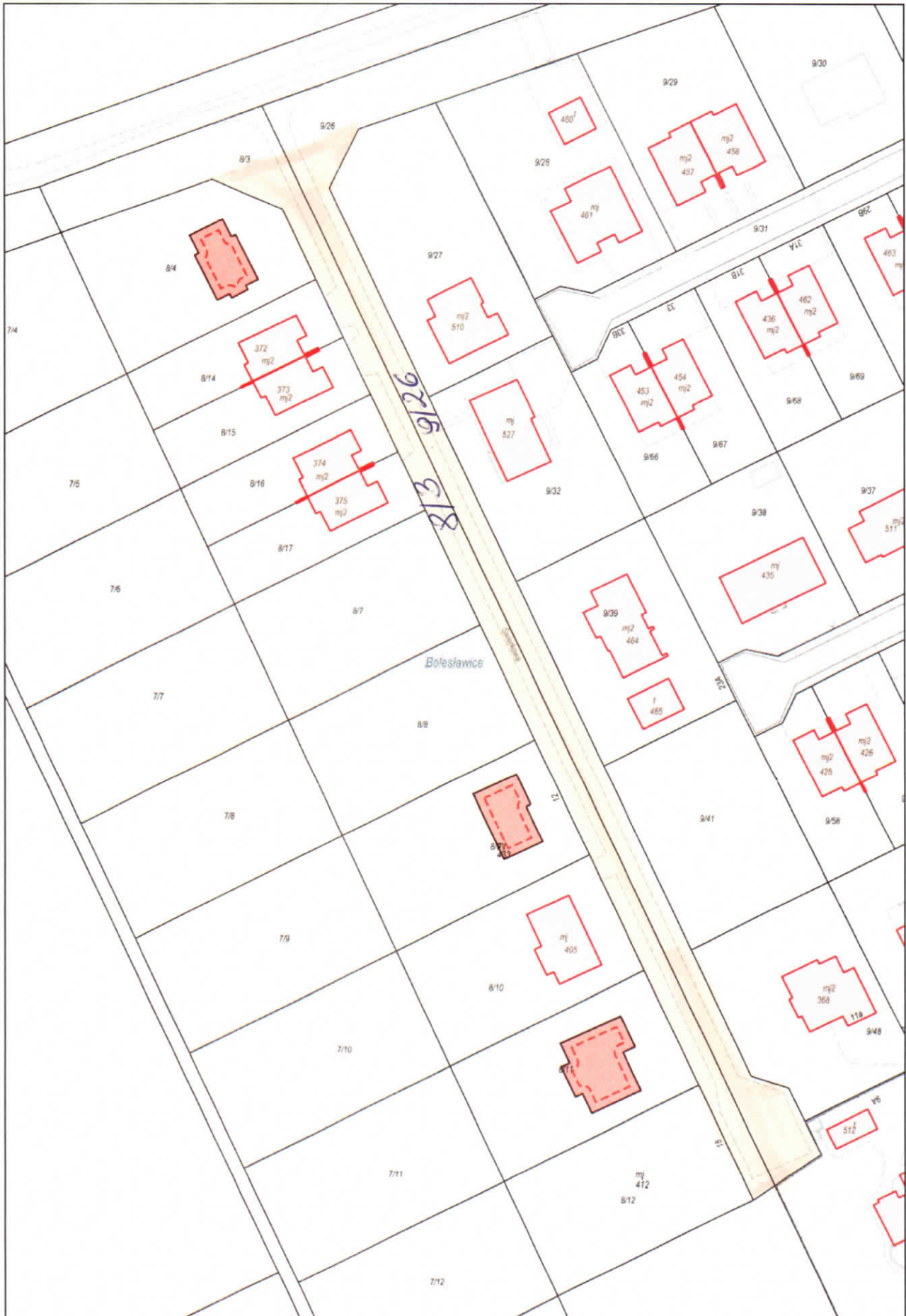
Wydruk w skali 1:5000

Wydruk z systemu WebEWID

Sporządził: F

Udostępniane informacje nie są dokumentami w postępowaniach administracyjnych i innych. Materiały zawierające informacje z powiatowego zasobu geodezyjnego i kartograficznego (w tym dane z operatu ewidencji gruntów i budynków Starostwa Powiatowego w Słupsku) należy zamawiać w Wydziale Geodezji. Dokumenty zawierające inne informacje przetwarzane w Wewnętrznym Portalu Mapowym należy zamawiać w wydziałach merytorycznych, odpowiedzialnych za aktualizację tych danych.

Wyrys z miejscowego planu zagospodarowania przestrzennego



Wydruk w skali 1:1000

Wydruk z systemu WebEWID

Sporządził

Udostępniane informacje nie są dokumentami w postępowaniach administracyjnych i innych. Materiały zawierające informacje z powiatowego zasobu geodezyjnego i kartograficznego (w tym dane z operatu ewidencji gruntów i budynków Starostwa Powiatowego w Słupsku) należy zamawiać w Wydziale Geodezji. Dokumenty zawierające inne informacje przetwarzane w Wewnętrznym Portalu Mapowym należy zamawiać w wydziałach merytorycznych, odpowiedzialnych za aktualizację tych danych.

## Wyrys z miejscowego planu zagospodarowania przestrzennego



Wydruk w skali 1:5000

Wydruk z systemu WebEWID

Sporządził:

Udostępniane informacje nie są dokumentami w postępowaniach administracyjnych i innych. Materiały zawierające informacje z powiatowego zasobu geodezyjnego i kartograficznego (w tym dane z operatu ewidencji gruntów i budynków Starostwa Powiatowego w Słupsku) należy zamawiać w Wydziale Geodezji. Dokumenty zawierające inne informacje przetwarzane w Wewnętrznym Portalu Mapowym należy zamawiać w wydziałach merytorycznych, odpowiedzialnych za aktualizację tych danych.

## Wyrys z miejscowego planu zagospodarowania przestrzennego



Wydruk w skali 1:1000

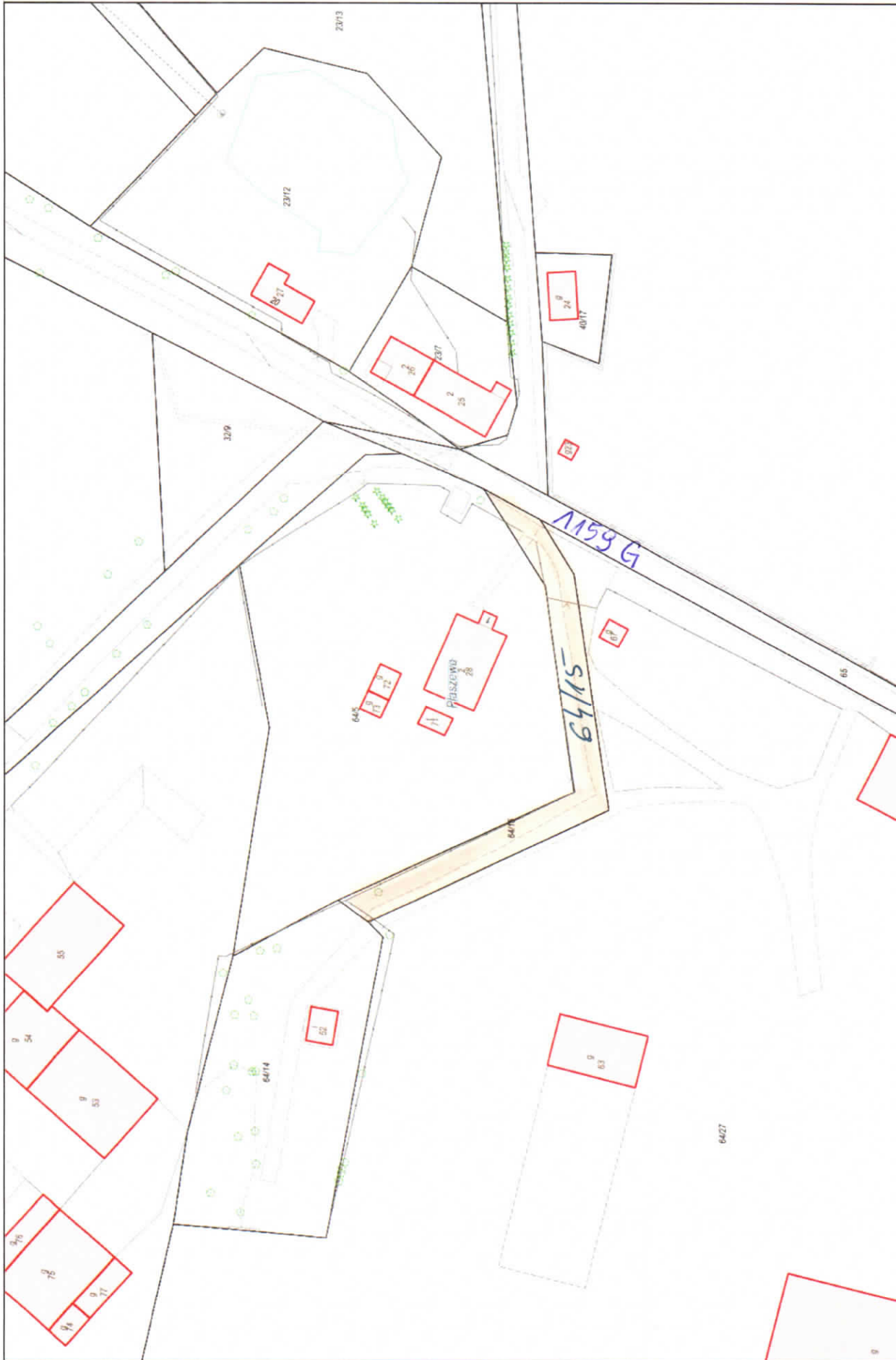
Wydruk z systemu WebEWID

Sporządził:

Udostępniane informacje nie są dokumentami w postępowaniach administracyjnych i innych. Materiały zawierające informacje z powiatowego zasobu geodezyjnego i kartograficznego (w tym dane z operatu ewidencji gruntów i budynków Starostwa Powiatowego w Słupsku) należy zamawiać w Wydziale Geodezji. Dokumenty zawierające inne informacje przetwarzane w Wewnętrznym Portalu Mapowym należy zamawiać w wydziałach merytorycznych, odpowiedzialnych za aktualizację tych danych.

## Wzrys z miejscowego planu zagospodarowania przestrzennego

Dokument bez mocy prawnej.



Wydruk w skali 1:1000

Wydruk z systemu WebEWID

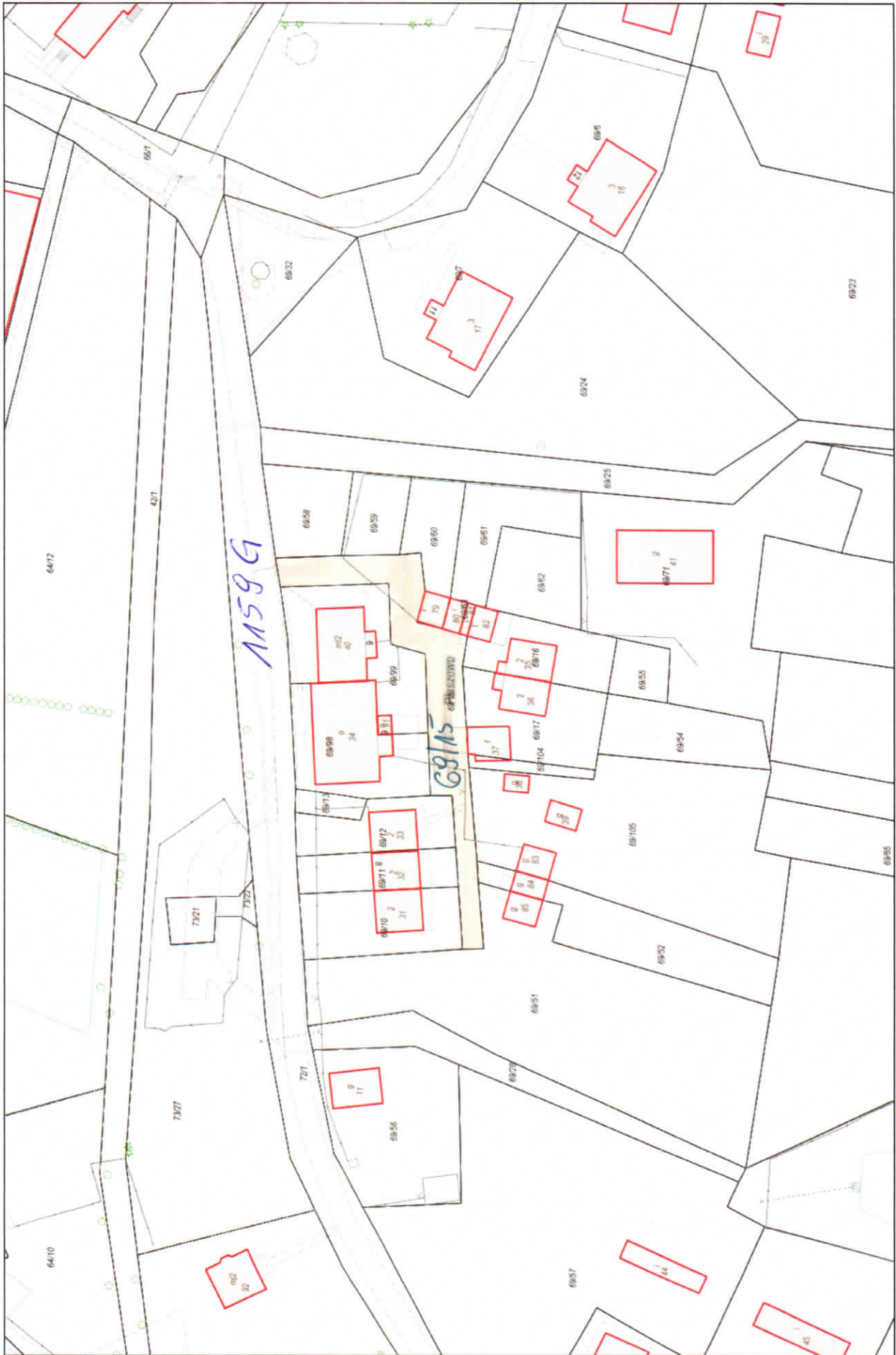
Udostępniane informacje nie są dokumentami w postępowaniach administracyjnych i innych. Materiały zawierające informacje z powiatowego zasobu geodezyjnego i kartograficznego (w tym dane z operatu ewidencji gruntów i budynków Stanistwa Powiatowego w Słupsku) należy zamawiać w Wydziale Geodezji. Dokumenty zawierające inne informacje przetwarzane w Wewnętrzny Portalu Mapowym należy zamawiać w wydziałach merytorycznych, odpowiedzialnych za aktualizację tych danych.

Sporządził: J

7-02-2020

Wyrys z miejscowego planu zagospodarowania przestrzennego

Dokument bez mocy prawnej.



Wydruk w skali 1:1000

Wydruk z systemu WebEWID

Sporządził:

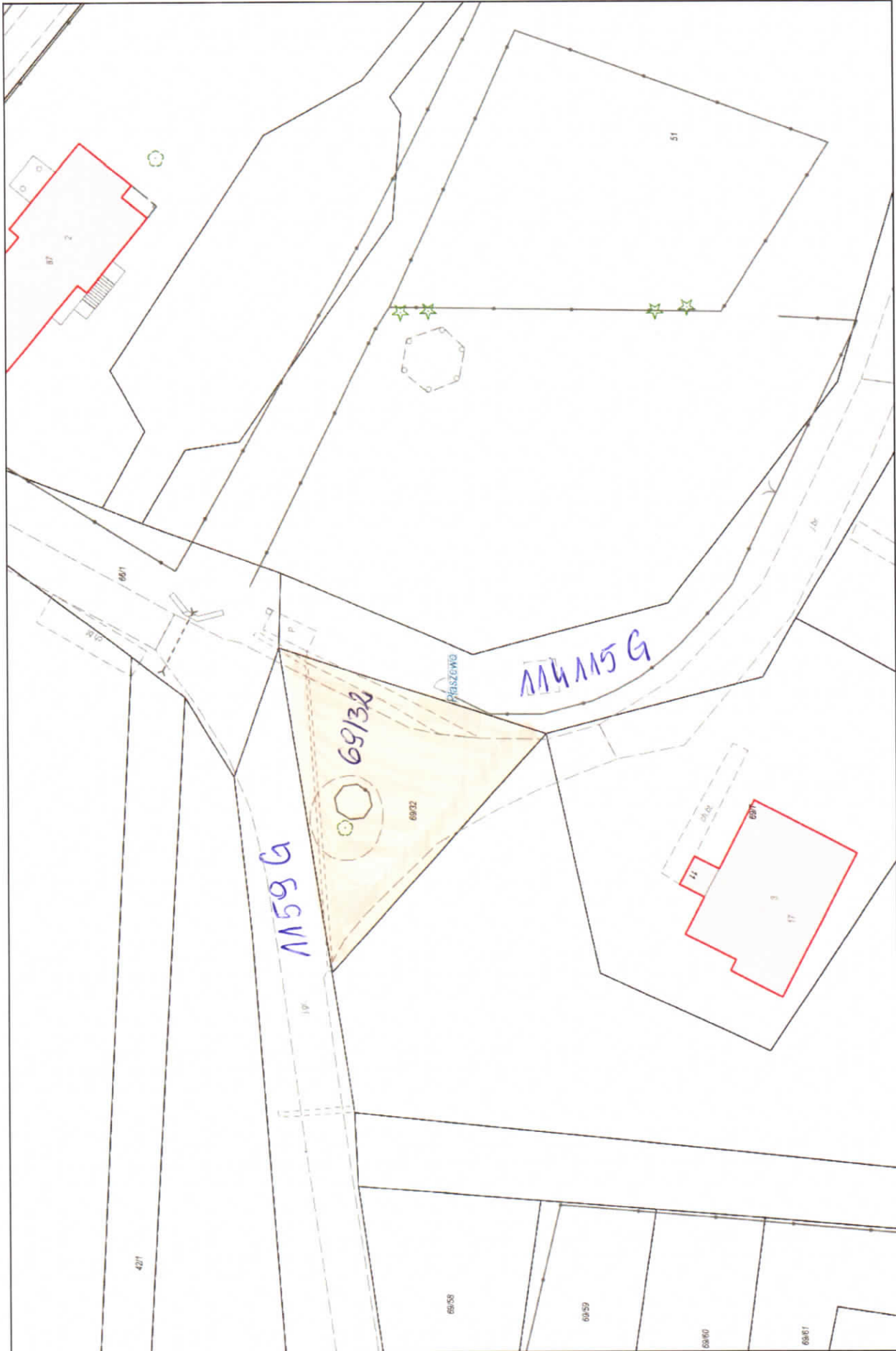
Udostępniane informacje nie są dokumentami w postępowaniach administracyjnych i innych. Materiały zawierające informacje z powiatowego zasobu geodezyjnego i kartograficznego (w tym dane z operatu ewidencji gruntów i budynków Starostwa Powiatowego w Stupsku) należy zamawiać w Wydziale Geodezji. Dokumenty zawierające inne informacje przetwarzane w Wewnętrznym Portalu Mapowym należy zamawiać w wydziałach merytorycznych, odpowiedzialnych za aktualizację tych danych.



7-02-2020

## Wyrzys z miejscowego planu zagospodarowania przestrzennego

Dokument bez mocy prawnej.



Wydruk w skali 1:500

Udostępniane informacje nie są dokumentami w postępowaniach administracyjnych i innych. Materiały zawierające informacje z powiatowego zasobu geodezyjnego i kartograficznego (w tym dane z operatu ewidencji gruntów i budynków Starostwa Powiatowego w Słupsku) należy zamawiać w Wydziale Geodezji. Dokumenty zawierające inne informacje przetwarzane w Wewnętrznym Portalu Mapowym należy zamawiać w wydziałach merytorycznych, odpowiedzialnych za aktualizację tych danych.

Wydruk z systemu WebEWID

Sporządził:

7-02-2020

droga państwowa 1159G

Wyrys z miejscowego planu zagospodarowania przestrzennego

Dokument bez mocy prawnej.



Wydruk w skali 1:5000

Udostępniane informacje nie są dokumentami w postępowaniach administracyjnych i innych. Materiały zawierające informacje z powiatowego zasobu geodezyjnego i kartograficznego (w tym dane z operatu ewidencji gruntów i budynków Starostwa Powiatowego w Słupsku) należy zamawiać w Wydziale Geodezji. Dokumenty zawierające inne informacje przetwarzane w Wewnętrznym Portalu Mapowym należy zamawiać w wydziałach merytorycznych, odpowiedzialnych za aktualizację tych danych.

Wydruk z systemu WebEWID

Sporządził:

Wrys z miejscowego planu zagospodarowania przestrzennego



Wydruk w skali 1:5000

Wydruk z systemu WebEWID

Sporządził:

Udostępniane informacje nie są dokumentami w postępowaniach administracyjnych i innych. Materiały zawierające informacje z powiatowego zasobu geodezyjnego i kartograficznego (w tym dane z operatu ewidencji gruntów i budynków Starostwa Powiatowego w Słupsku) należy zamawiać w Wydziale Geodezji. Dokumenty zawierające inne informacje przetwarzane w Wewnętrznym Portalu Mapowym należy zamawiać w wydziałach merytorycznych, odpowiedzialnych za aktualizację tych danych.

### Wrys z miejscowego planu zagospodarowania przestrzennego



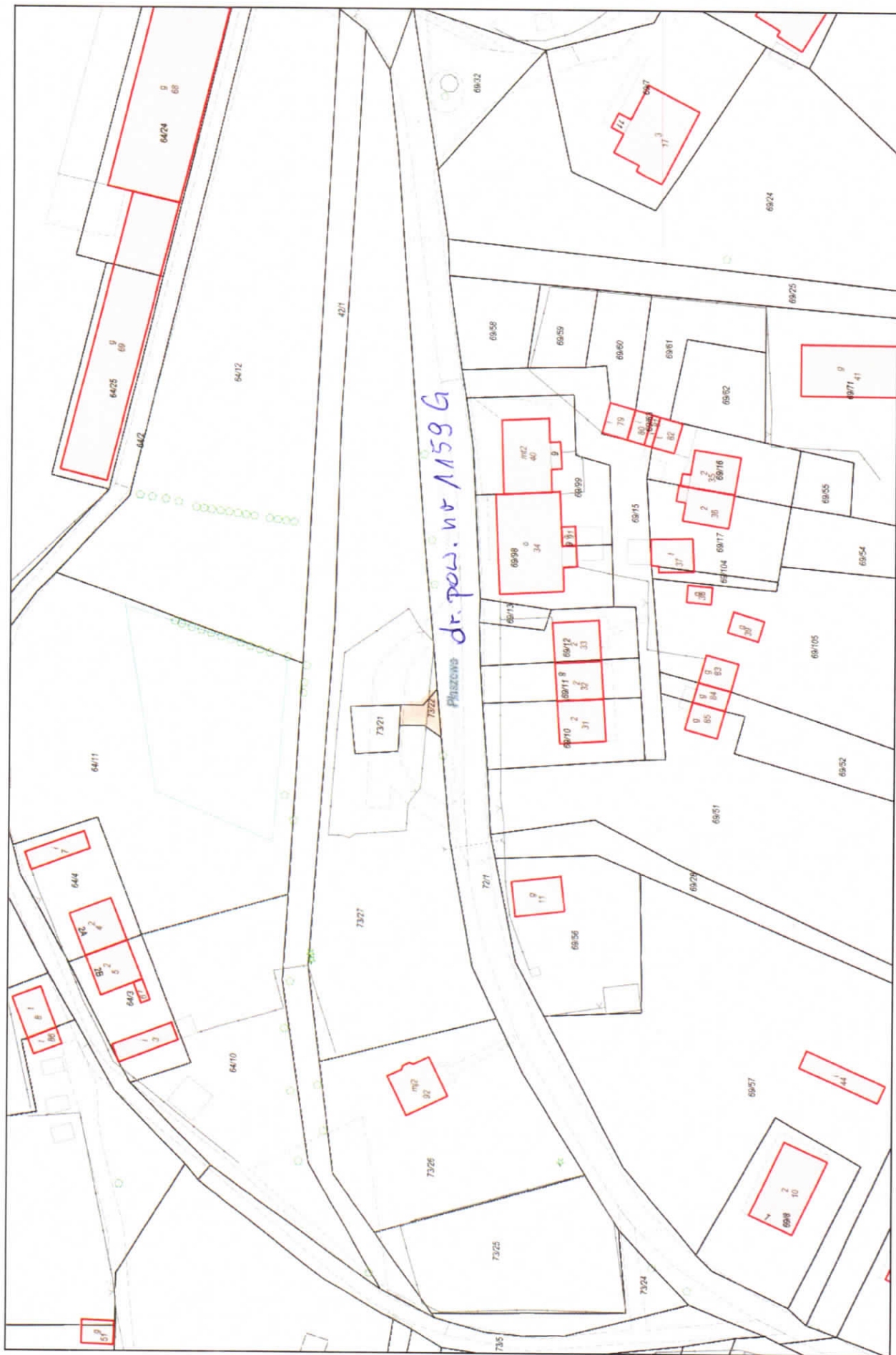
Wydruk w skali 1:1000

Wydruk z systemu WebEWID

Udostępniane informacje nie są dokumentami w postępowaniach administracyjnych i innych. Materiały zawierające informacje z powiatowego zasobu geodezyjnego i kartograficznego (w tym dane z operatu ewidencji gruntów i budynków Starostwa Powiatowego w Słupsku) należy zamawiać w Wydziale Geodezji. Dokumenty zawierające inne informacje przetwarzane w Wewnętrznym Portalu Mapowym należy zamawiać w wydziałach merytorycznych, odpowiedzialnych za aktualizację tych danych.

Sporządził: I

### Wyrys z miejscowego planu zagospodarowania przestrzennego



Wydruk w skali 1:1000

Wydruk z systemu WebEWID

Udostępniane informacje nie są dokumentami w postępowaniach administracyjnych i innych. Materiały zawierające informacje z powiatowego zasobu geodezyjnego i kartograficznego (w tym dane z operatu ewidencji gruntów i budynków Starostwa Powiatowego w Słupsku) należy zamawiać w Wydziale Geodezji. Dokumenty zawierające inne informacje przetwarzane w Wewnętrznym Portalu Mapowym należy zamawiać w wydziałach merytorycznych, odpowiedzialnych za aktualizację tych danych.

Sporządził: