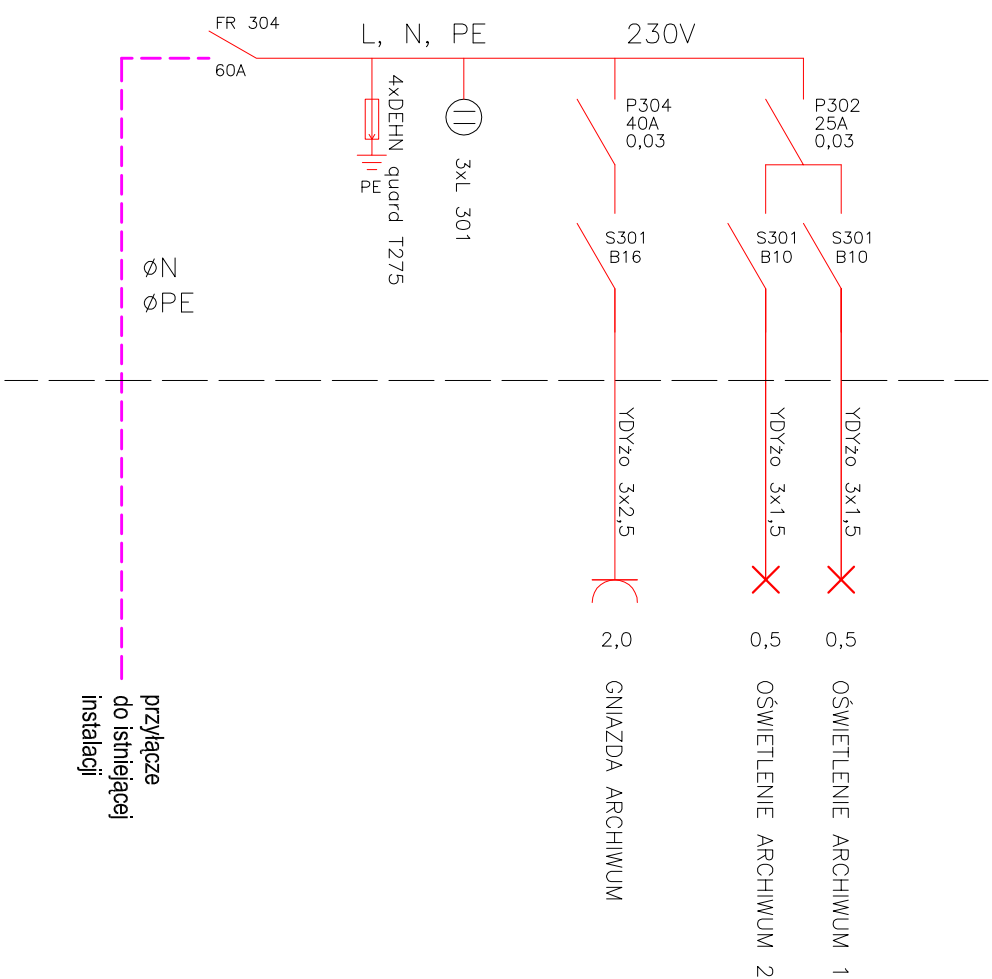


SCHEMAT IDEOWY INSTALACJI ELEKTRYCZNYCH

TABLICA GŁÓWNA TG W OBUDOWIE o JP=20



**DODATKOWA OCHRONA OD PORAŻEŃ
SZYBKIE WYŁĄCZENIE ZASILANIA
W UKŁADZIE TN-S**

PROJEKT: BUDYNEK POMOCNICZY STAROSTWA POWIATOWEGO	JEDNOSTKA PROJEKTOWA: PROJEKTOWANIE I NADZOR mgr inż. Juliusz Bernat 76-200 Słupsk, ul. Mickiewicza 28 tel/fax (0-59) 845-71-77 e-mail: juliuszbernat@wp.pl
ADRES: STAROSTWO POWIATOWE w SŁUPSKU ul. Szarych Szeregów	PROJEKTANT techn. elektryk Henryk Jankula AN18346/85/82
Tytuł PRYSŁUNKU: SCHEMAT IDEOWY INSTALACJI ELEKTRYCZNYCH	PODPIS:
PRYS.: 6	SKALA: DATA: 04.2016
PODPIS:	